



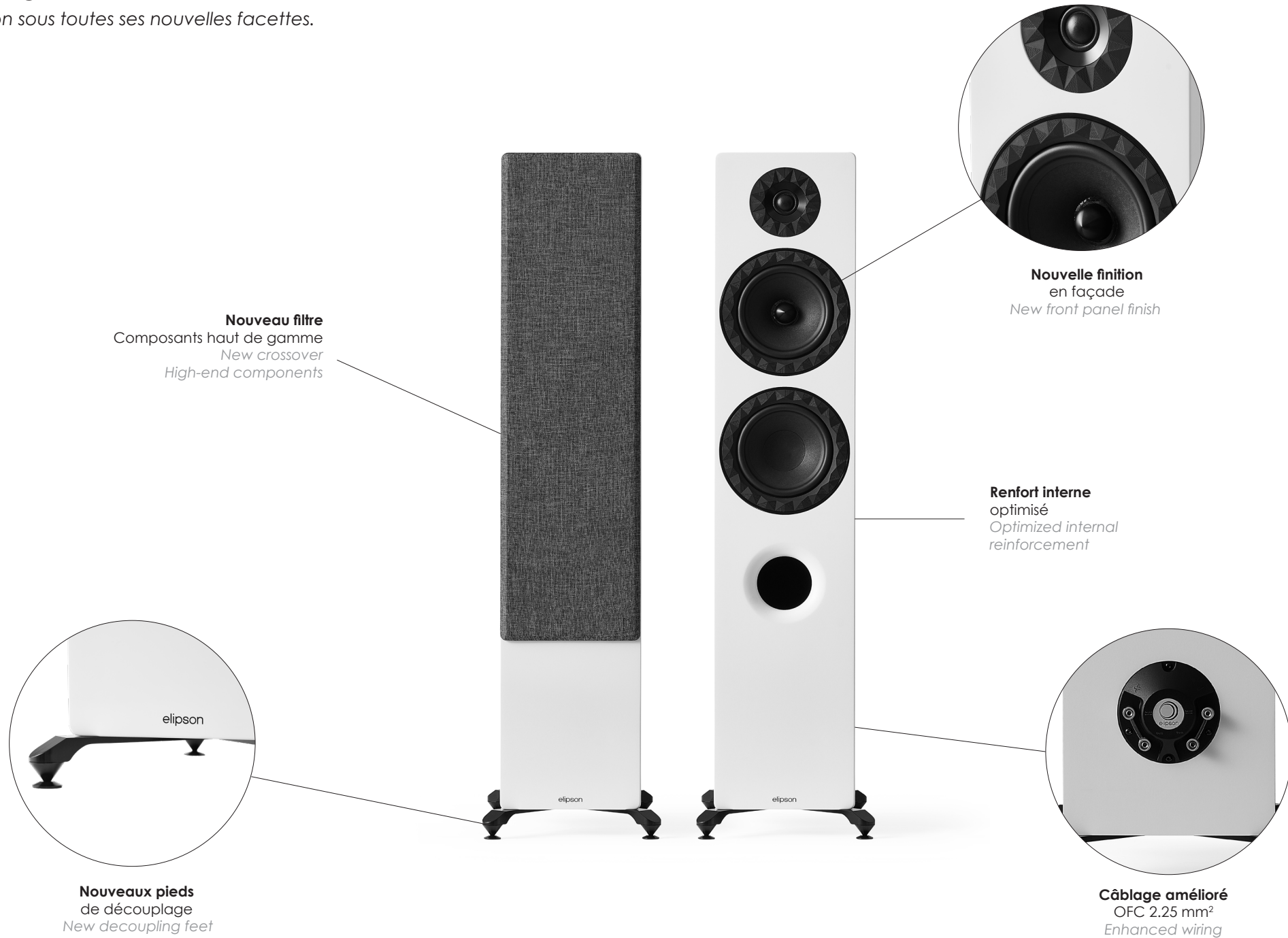
NOUVEAUTÉS
2024-2025



NOUVEAUTÉS 2024-2025

Prestige Facet II

Le son sous toutes ses nouvelles facettes.



Planet L Performance

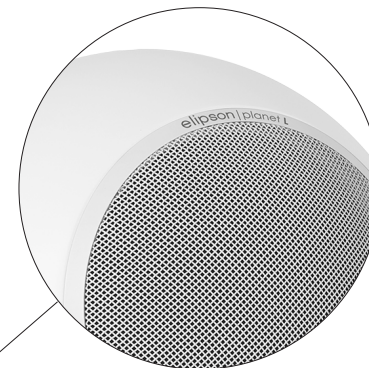
Quand le son prend forme.



Nouvel haut-parleur
haut de gamme
*New high-end
drive-unit*



Nouveau filtre
Composants haut de gamme
*New crossover
High-end components*



Grille optionnelle
et interchangeable
*Optional and
interchangeable grille*



Câblage renforcé
OFC 2.25 mm²
Reinforced wiring

Planet L Performance



Enceinte sphérique - Spherically-loaded loudspeaker

Bass-reflex 2 voies - 2-way bass-reflex

Haut-parleur coaxial série Performance - Coaxial driver Performance series

Puissance - Power

100 W RMS

Haut-parleurs - Drive units

Grave-médium : 165 mm, membrane pulpe de cellulose avec traitement amortissant

- Support bobine D38 mm en Kapton pour un refroidissement optimal
 - Suspension périphérique double (technologie DAR®) pour un parfait contrôle lors des fortes sollicitations
- Mid-woofer : 6.5", cellulose pulp membrane with damping treatment
- D1.5" Kapton reel support for optimum cooling
 - Dual all-round suspension (DAR® technology) for perfect control under heavy loads

Tweeter : Dôme 25 mm soie traité

- Amorce de pavillon pour une extension linéaire des hautes fréquences – aimant en Néodyme
- Tweeter : 1" silk-treated dome
- Horn cone for linear high-frequency extension
- Neodymium magnet

Réponse en fréquence (±3dB)

Frequency response (±3dB)

46 Hz - 20 kHz

Sensibilité - Sensitivity

90 dB / 1W / 1m

Impédance - Impedance

8 Ω nominale

Puissance d'amplification recommandée

Recommended power amplifier

30 - 120 W

Fréquence d'accord bass-reflex

Bass-reflex tuning frequency

50 Hz calé sur la fréquence de résonance du haut-parleur

50 Hz tuned to the resonance frequency of the woofer

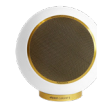
Fréquence de coupure - Cut-off frequency

2900 Hz / 18 dB

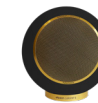
Filtre et câblage - Crossover and wiring

- Filtre 18 dB / octave avec composants Haut de gamme
 - Capacité série MKP film Polypropylène
 - Capacité parallèle MKT film Polyester
 - Inductance série à faible résistance interne (DCR)
- Diamètre 1.2 & 1.0
- Résistance série de précision à couche métal oxyde
 - Câblage OFC 2,25mm²
 - 18 dB / octave crossover with high-end components
 - Capacity MKP series Polypropylene film
 - Parallel capacity MKT Polyester film
 - Series inductor with low internal resistance (DCR)
- Diameter 1.2 & 1.0
- Precision series resistor with metal oxide layer
 - OFC wiring 2.25 mm²

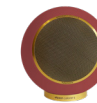
Finitions



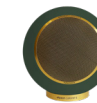
Blanc mat gold
Matt white gold



Noir mat gold
Matt black gold



Bordeaux gold
Burgundy gold



Vert foncé gold
Dark green gold



Blanc mat
Matt white



Noir mat
Matt black



Bleu minéral
Mineral blue



Beige



Blanc brillant
Glossy white



Noir brillant
Glossy black



Rouge brillant
Glossy red

elipson × SUPRAVOX
402 Tribute



Enceinte sphérique
Bass-reflex 2 voies

Grave-Médium - Mid-Woofer

165 mm Pulpe de cellulose – Supravox
6" Cellulose Pulp – Supravox

Tweeter

Dôme 29 mm type ring
Chambre arrière d'amortissement
Dome 1,14" type ring
Rear damping chamber

Puissance - Power

60 W RMS

Réponse en fréquence (±3dB)

Frequency response (±3dB)
+/- 3dB : 45 – 25000 Hz

Sensibilité - Sensitivity

90 dB / 1 W / 1m

Impédance

8 Ohms nominale

Divers - Miscellaneous

Coffret sphérique en résine chargée en silice
Filtre câblage en l'air
Composants Haut de Gamme Jantzen Audio
Câblage interne Haut de Gamme Axon
Spherical enclosure in silica-filled resin
Point-to-point crossover
High-end crossover components
Jantzen Audio
High-End Axon internal wiring

Dimensions

44,5 x 40 cm (sans pied)
52 x 40 cm (avec pied)
H460 x Ø400 mm (without stand)
H540 x 430 mm (with stand)

Poids - Weight

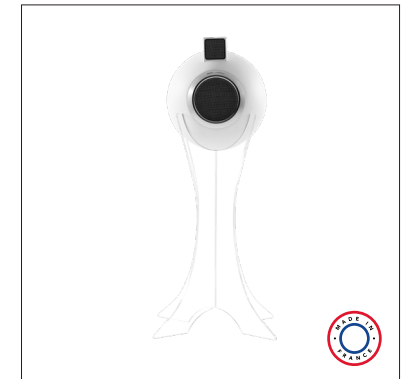
15 kg (sans pied)
15 kg (without feet)



Conçu développé
et fabriqué en France



Pied inclus
Élévation d'enceinte : 18 cm
H28 cm
Acrylic



Pied optionnel
Élévation d'enceinte : 80 cm
H88 cm
Acrylic

Heritage XLS15 - XLS11 - XLS7



NOUVELLE FINITION

CHÊNE CLAIR



Heritage XLS15



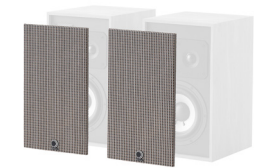
Heritage XLS11



Heritage XLS7

NOUVELLE GRILLE

VINTAGE



Grille **vintage**



Grille **interchangeable**
(grille noire disponible)



Infinite IC6 - IC8

Enceintes encastrables plafond
In-ceiling loudspeaker

Infinite IC6

Puissance - Power
100 W RMS

Haut-parleur - Drive units
Coaxial 2 voies

Grave-Médium : 160 mm,
fibre de carbone + mousse
polyméthylacrylamide (PMI)

Tweeter : dôme titane 19 mm
orientable de 30° dans toutes les
directions.

2 way coaxial

Mid-woofer : 6" carbon fiber
with polymethylacrylamide foam
(PMI)

Tweeter : 3/4" titanium dome
orientation 30° in all directions.

Réponse en fréquence
Frequency response (±3dB)
60 Hz - 30 kHz

Sensibilité - Sensitivity
88 dB/ 1W / 1m

Impédance - Impedance
8 Ω nominale

Fréquence de coupure
Crossover frequency
3200 Hz

Dimensions (avec grille)
Dimensions (with grille)
Ø237 x P111 mm
Ø237 x D111 mm



Infinite IW6 - IW8

Enceintes encastrables murales
In-wall loudspeaker

Infinite IW6

Puissance - Power
100 W RMS

Haut-parleur - Drive units
Coaxial 2 voies

Grave-Médium : 160 mm,
fibre de carbone + mousse
polyméthylacrylamide (PMI)

Tweeter : dôme titane 25 mm
orientable de 35° dans toutes les
directions.

Mid-woofer : 6" carbon fiber
with polymethylacrylamide foam
(PMI)

Tweeter : 1" titanium dome
orientation 35° in all directions.

Réponse en fréquence
Frequency response (±3dB)
60 Hz - 30 kHz

Sensibilité - Sensitivity
88 dB/ 1W / 1m

Impédance - Impedance
8 Ω nominale

Fréquence de coupure
Crossover frequency
3600 Hz

Dimensions (avec grille)
Dimensions (with grille)
Ø214 x H277 x P95 mm
Ø214 x H277 x D95 mm



Infinite IC8

Puissance - Power
130 W RMS

Haut-parleur - Drive units
Coaxial 2 voies

Grave-Médium : 200 mm,
fibre de carbone + mousse
polyméthylacrylamide (PMI)

Tweeter : dôme titane 25 mm
orientable de 30° dans toutes les
directions.

2 way coaxial

Mid-woofer : 8" carbon fiber
with polymethylacrylamide foam
(PMI)

Tweeter : 1" titanium dome
orientation 30° in all directions.

Réponse en fréquence
Frequency response (±3dB)
45 Hz - 30 kHz

Sensibilité - Sensitivity
89 dB / 1W / 1m

Impédance - Impedance
8 Ω

Fréquence de coupure
Crossover frequency
2500 Hz

Dimensions (avec grille)
Dimensions (with grille)
Ø273 x P127 mm
Ø273 x D127 mm



Infinite IW8

Puissance - Power
130 W RMS

Haut-parleur - Drive units
Coaxial 2 voies

Grave-Médium : 200 mm,
fibre de carbone + mousse
polyméthylacrylamide (PMI)

Tweeter : dôme titane 25 mm
orientable de 35° dans toutes les
directions.

2 way coaxial

Mid-woofer : 8" carbon fiber
with polymethylacrylamide foam
(PMI)

Tweeter : 1" titanium dome
orientation 30° in all directions.

Réponse en fréquence
Frequency response (±3dB)
45 Hz - 30 kHz

Sensibilité - Sensitivity
89 dB / 1W / 1m

Impédance - Impedance
8 Ω

Fréquence de coupure
Crossover frequency
3300 Hz

Dimensions (avec grille)
Dimensions (with grille)
L256 x H332 x P101 mm
W256 x H332 x D101 mm



Connect 2130 Xi



Amplificateur connecté - Connected amplifier

mode basse impédance - 100V - *low impedance mode* - 100V

Technologie - Technology

Classe D

Puissance - Power

2 x 130 W RMS @ 4 & 8 Ω

Puissance mode bridgé 8 Ω

250 W RMS / 500 W crête

Power bridge mode into 8 Ω

250 W RMS / 500 W peak

Entrées - Inputs

- Asymétrique RCA *Unbalanced RCA*
- HDMI ARC
- Bluetooth 5.1

Sortie - Output

- Sub (200 Hz @ 12dB / Oct)

Streamer

- AirPlay 2
- Chromecast built-in™
- UPnP
- DLNA

Échantillonnage / DAC Chip

Bitrate / DAC Chip

Hi-Res : 24 Bit - 192 kHz / ESS SABRE ES9023

Rapport Signal-Bruit - Signal-Noise ratio

119 dBA

Configurations de sortie

Stéréo / Mono en pont / 100V

Output configuration

Stereo / Bridge mono / 100V

Trigger

5-12V IN & OUT - mini-jack 3.5 mm

Led

Ecrêtage et protection
Clipping and protection

Température Max

40° C (ventilateur déclenchement automatique)

40° C (*fan automatic trigger*)

Dimensions

L215 x P220 x H44,5 mm (1U)

(rackable par paire)

W215 x D220 x H44,5 mm (1U)

(*montable per pair*)



Conçu développé
et fabriqué en France

Performance **A300**



Amplificateur de puissance - Power stereo amplifier classe D

Puissance

Power

2 x 150 W sous 8 Ω
2 x 250 W sous 4 Ω

Puissance mode bridgée en mono @ 8 Ω

Power bridged mode in mono @ 8 Ω
1 x 500 W RMS

Distorsion Harmonique (THD) @ 1 W

Harmonic distortion (THD) @ 1 W
< 0,003 % @ 1 kHz

Réponse en fréquence

Frequency response
16 Hz – 65 kHz

Rapport signal - bruit

Signal noise ratio
119 dBA (entrée symétrique)
119 dBA (Balanced input)

Facteur d'amortissement

Damping factor
400

Entrées Inputs

- 1 x RCA Stereo
- 1 x XLR Stereo
- Trigger In et Out

Trigger

IN & OUT (5 - 12V)

Led

Ecrêtage et protection
Clipping and protection

Dimensions

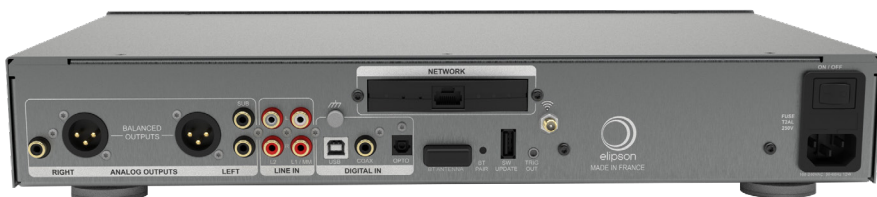
L430 x P317 x H80 mm
(avec pieds et connecteurs)
W430 x D317x H80 mm
(with feet and connectors)



Conçu développé
et fabriqué en France



Performance P300 Xi



Préamplificateur - Preamplifier

stéréo connecté - *Connected stereo*

Technologie - Technology

Schéma électronique avec bruit de fond négligeable - haute résolution des signaux
Very low background noise - high signal resolution circuitry

Réponse en fréquence

Frequency response

20 Hz – 100 kHz

Rapport signal - bruit - Signal noise ratio

118 dBA

Entrées - Inputs

- 2 x asymétriques RCA
- Phono MM (Aimant mobile)
- USB B asynchrone
- Optique Toslink S/PDIF
- Coaxial S/PDIF
- Bluetooth AptX HD 5.1

- 2 x unbalanced RCA
- Phono MM (Moving magnet)
- USB B asynchronous
- S/PDIF Optical Toslink
- S/PDIF Coaxial
- Bluetooth AptX HD 5.1

Sorties - Outputs

- Asymétrique RCA
- Symétrique XLR
- Sub (200 Hz @ 12dB / Oct)
- Sortie casque (Jack 6.35 mm)

- Unbalanced RCA
- Balanced XLR
- Sub (200 Hz @ 12dB / Oct)
- Headphone output (6.35 mm jack)

Streamer

- AirPlay 2
- Chromecast built-in™
- UPnP
- DLNA
- WiiM App

Echantillonnage / DAC Chip

Bitrate / DAC Chip

Hi-Res : 24 Bit - 192 kHz / ESS 9280 AQ

Dimensions

L430 x P317 x H80 mm
(avec pieds et connecteurs)
W430 x D317x H80 mm
(with feet and connectors)



Conçu développé
et fabriqué en France

Performance I300 Xi



Amplificateur intégré - Integrated amplifier connecté - connected

Technologie - Technology

Schéma électronique avec bruit de fond négligeable - haute résolution des signaux - amplification classe D

Very low background noise - high signal resolution circuitry - class D amplifier

Puissance - Power

2 x 130 W RMS sous 4 & 8 Ω

Réponse en fréquence

Frequency response

20 Hz - 50 kHz

Rapport signal - bruit

Signal noise ratio

112 dBA

Entrées - Inputs

- 2 x asymétrique RCA
- Phono RIAA MM (Aimant Mobile)
- USB B asynchrone
- Coaxial S/PDIF
- HDMI ARC
- Bluetooth APTX HD 5.1

- 2 x unbalanced RCA
- Phono RIAA MM (Moving Magnet)
- USB B asynchronous
- Coaxial S/PDIF
- HDMI ARC
- Bluetooth APTX HD 5.1

Sorties - Outputs

- Sub (200 Hz @ 12dB / Oct)
- Prise casque (Jack 6.35 mm)

- Sub (200 Hz @ 12dB / Oct)
- Headphone output : 6.35 mm Jack

Streamer

- AirPlay 2
- Chromecast built-in™
- UPnP
- DLNA
- WiiM App

Echantillonnage / DAC Chip

Bitrate / DAC Chip

Hi-Res : 24 Bit - 192 kHz / ESS 9280 AQ

Télécommande

Infrarouge - multi fonctions

Remote control

IR- multi functions

Dimensions

L430 x P317 x H80 mm

(avec pieds et connecteurs)

W430 x D317x H80 mm

(with feet and connectors)



Conçu développé
et fabriqué en France

Performance CD 300



Lecteur CD - CD player

Technologie - Technology

Compact Disc CD player

Support CD format

- CD
- CD-R
- CD-RW
- MP3
- WMA
- WAV

Echantillonnage / DAC Chip

Bitrate / DAC Chip

16 Bit – 44.1 kHz / TI - PCM 5102 PW

Rapport signal bruit

Signal-to-noise ratio

> 110 dB

Séparation des canaux

Channel separation

> 90 dB

Distorsion - Distortion THD

< 0.01%

Réponse en fréquence

Frequency response

20 Hz – 20 kHz

Sorties - Outputs

- Asymétrique RCA
- Symétrique XLR
- Optique Toslink S/PDIF
- Coaxial S/PDIF

- Unbalanced RCA
- Balanced XLR
- S/PDIF Optical Toslink
- S/PDIF Coaxial

Mode standby - Standby mode

Auto Standby

Télécommande - Remote control

Infrarouge - multi fonctions

IR- multi fonctions

Dimensions

L430 x P287 x H80 mm

(avec pieds et connecteurs)

W430 x D287 x H80 mm

(with feet and connectors)



Conçu développé
et fabriqué en France

www.elipson.com



 elipson

www.elipson.com

Elipson is registered trademark of AV|INDUSTRY

309 avenue du Général de Gaulle 94500 - Champigny-sur-Marne - SIREN : 452455983