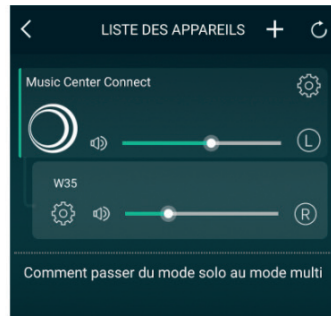
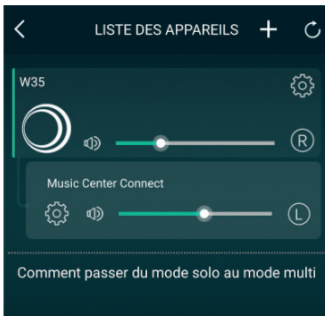




Comment grouper l'appareil Elipson Music Center Connect avec d'autres produits Elipson Connect sur votre réseau Wi-Fi

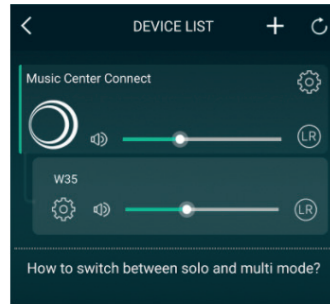
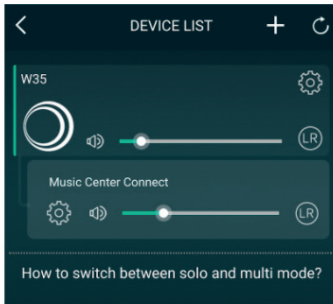


Si vous souhaitez grouper le Music Center Connect avec d'autres appareils de la gamme Elipson Connect, il est préférable de le coupler comme suggéré ci-dessus sur votre application Elipson. Le Music Center Connect étant un amplificateur intégré de haute-fidélité, il bénéficie d'un traitement du signal numérique interne plus évolué (Hi-Res en natif) que les autres produits de la gamme Elipson Connect. Ce détail vous évitera tout problème de lecture pour les fichiers audio haute-résolution.

Pour obtenir des informations détaillées sur ce sujet, nous vous invitons à consulter la FAQ du Music Center Connect sur notre site Elipson (www.elipson.com)



How to group Elipson Music Center Connect with other Elipson Connect products on your Wi-Fi network



If you want to group the Music Center Connect with other Elipson Connect range devices (multi mode) , we advise to couple it as suggested above on your Elipson's App. Because the Music Center is a high-fidelity integrated amplifier, it offers more advanced internal digital signal processing (native Hi-Res) than the other products in the Elipson Connect line. Then you avoid any problems when playing high-resolution (Hi-Res) audio files.

For detailed information on this subject, please refer to the Music Center Connect FAQ on our Elipson website (www.elipson.com).