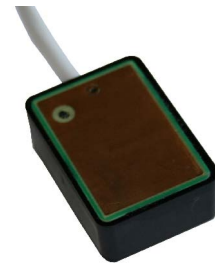




IR PAD

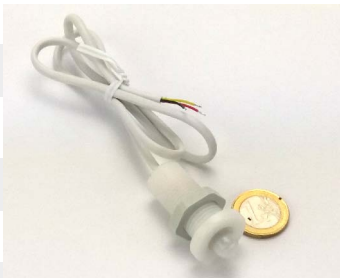


SensoPad

IR PAD - Détecteur de mouvements infrarouge

Accessoire dédié à la mise en œuvre d'une scénographie discrète de déclenchement de fichiers audio, vidéo ou lumière, le module IR PAD est un détecteur de présence de proximité.

Son format miniature, son système de fixation en corps fileté doté d'un écrou permettent un encastrement facile dans tous types de matériaux.



Ses possibilités d'utilisation sont multiples tout en restant peu visible.

Relié directement à un contact d'entrée il détecte tout mouvement dans un angle de 100° sur une distance de 3m pour des déclenchements précis.

Suggestions d'utilisation :

- Détecteur de mouvement dans les lieux publics, musées, parcs à thèmes, magasins...
- Déclencheur discret pour des bornes, des présentoirs, des automates...
- Déclenchement de lecteurs audio et/ou vidéo (compatible gamme de lecteurs ID-AL), de lumières, de programmeurs...

SPECIFICATIONS

- Détecteur de mouvement par infrarouge
- Sortie : Collecteur ouvert 30v/50mA
- Distance de détection : 3m
- Angle de détection : 100°
- Alimentation entre 7 et 18V DC.
- Faible consommation (<100µA en veille)
- Diamètre externe 24mm
- Encastrement : Longueur 35mm / M16
- Diamètre de la lentille : 10 mm

SENSO PAD - détecteur vitro-sensitif



Le Senso Pad est un bouton tactile permettant de déclencher un matériel muni d'un contact d'entrée à travers la matière. Il peut par exemple déclencher la lecture d'un système de diffusion comme les lecteurs de la gamme ID-AL.

Détecteur de proximité, il ne nécessite pas de contact direct. Collé sur une surface isolante, le Senso Pad détecte la présence d'un doigt à travers les matériaux.

Le Senso Pad fonctionne à travers le bois, le verre et tous les matériaux isolants. La portée de détection dépend de la taille de l'électrode et de la nature du support. Avec son électrode, le SensoPad peut détecter un doigt jusqu'à 2 centimètres.

Le SensoPad est un détecteur invisible sur le bois et inviolable sur une surface vitrée rendue interactive.



Suggestions d'utilisation :

- Déclenchement de sons ou d'événements à travers les parois. Remplace les boutons poussoirs.
- Idéal pour la création de bornes et l'animation de vitrines.

SPECIFICATIONS

- Détecteur de proximité à technologie capacitive.
- Sortie : Collecteur ouvert 30v/50mA Compatible MicroPlayer et NanoPlayer...
- Auto-calibrage à la mise sous tension en fonction du matériau utilisé.
- Distance de détection jusqu'à 2cm à travers le verre, le bois et tous matériaux isolants.
- Alimentation entre 7 et 15V DC. Faible consommation (<1mA en veille).
- Electrode découpable à volonté en différentes tailles et formes.
- Dimensions : 35 x 25 x 12 (mm)